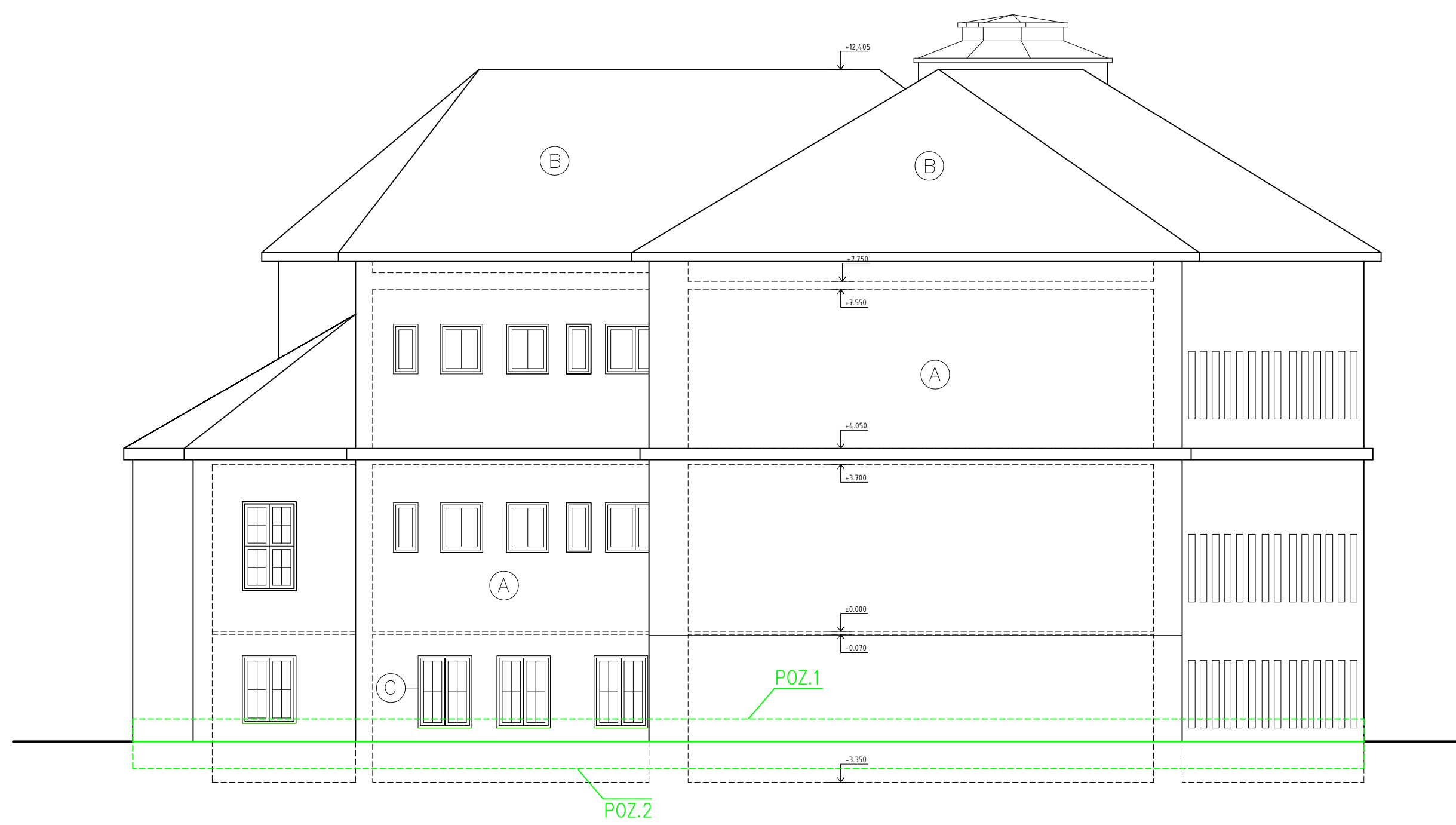


POHLEDY-STÁVAJÍCÍ STAV/BOURACÍ

SEVERNÍ POHLED



ZÁPADNÍ POHLED



- (A) FASÁDA S FASÁDNÍM NÁTĚREM SVĚTLÉ ZELENÉ BARVY
(B) KRYTINA KERAMICKÁ PÁLENÁ, CIHOVĚ ČERVENÁ
(C) PLASTOVÉ VÝPLNĚ OTVORŮ

VÝCHODNÍ POHLED



JIŽNÍ POHLED



+0,000=184,65 m n.m, B.p.v / SOUŘADNICOVÝ SYSTÉM S-JTSK

název a místo stavby:
**Rekonstrukce suterénu
 budovy Gymnázia
 Židlochovice**
 k.ú Židlochovice, parc.č.890/1, 892

investor:
Gymnázium Židlochovice, příspěvková organizace
Tyršova 400, 667 01 Židlochovice
Zastoupena: Mgr. Jan Vybíral, ředitel

část:
D.1.1 Architektonicko stavební řešení

vypracoval:
Eliška Rousová

Eliška Rousová

stupeň dokumentace	DUR+DSP
--------------------	---------

výkres:
POHLEDY-STÁVAJÍCÍ STAV/BOURACÍ

měřítko:	datum:	formát:
1:100	ÚNOR 2022	A0

číslo výkresu

D.1.1.06



MARK VALA